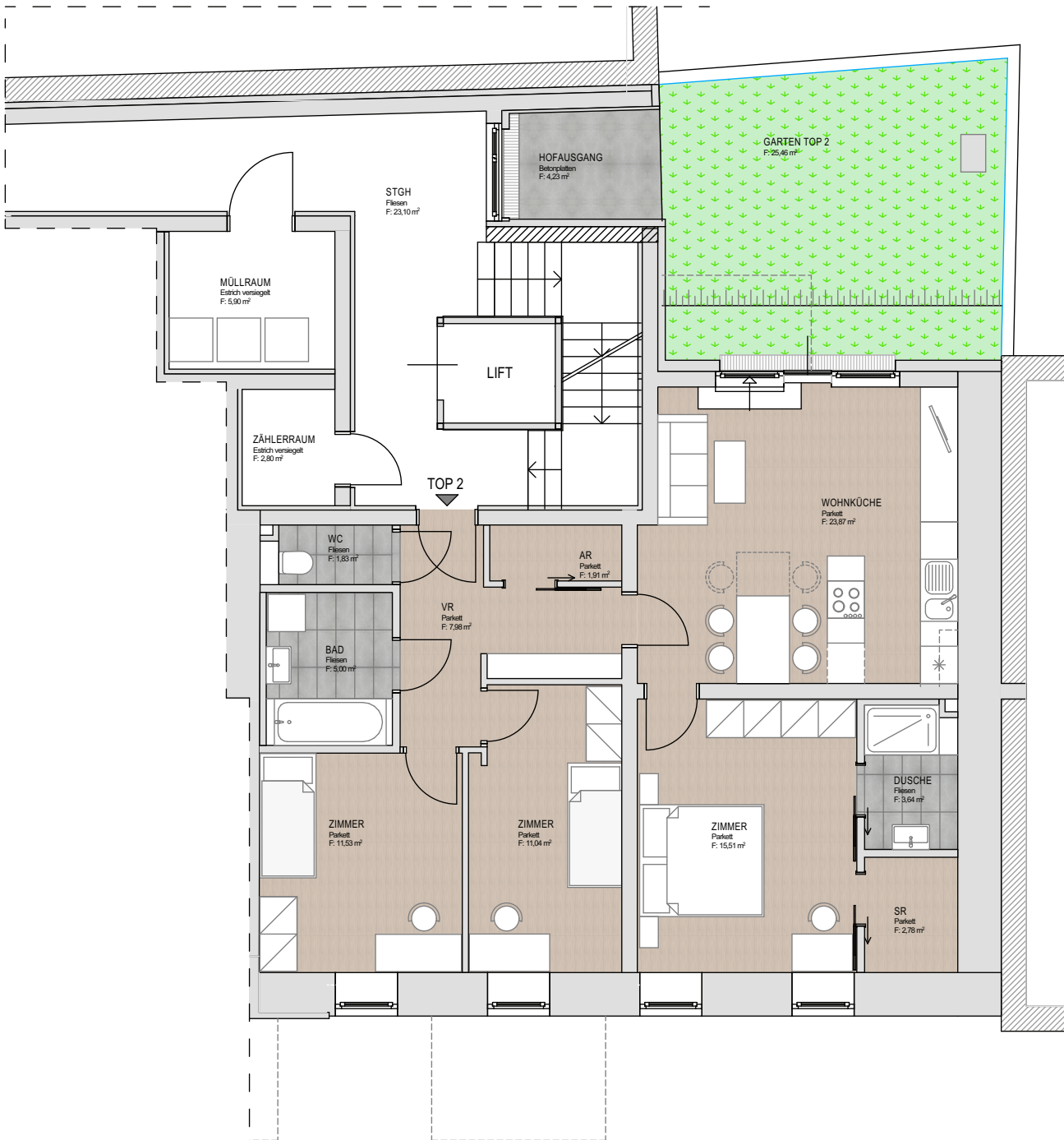


Exclusives Wohnen im Hietzing

VITUSGASSE 6, 1130 WIEN



TOP 2

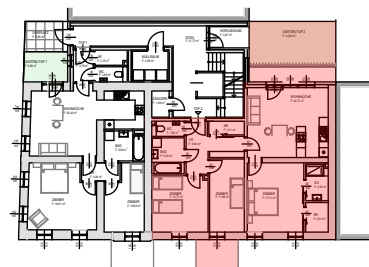
WOHNFLÄCHE
84,99 m²

GARTEN
25,57 m²

KELLERABTEIL
2,57 m²

ERDGESCHOSS

VORR	7,98 m ²	GARTEN	25,57 m ²
WC	1,83 m ²	KELLERABTEIL	2,57 m ²
BAD	5,00 m ²		
ZIMMER	15,51 m ²		
AR	1,91 m ²		
ZIMMER	11,04 m ²		
ZIMMER	11,53 m ²		
DUSCHE	3,54 m ²		
SR	2,78 m ²		
WOHNKÜCHE	23,87 m ²		
WNFL	84,99 m²		



DIE IM PLAN EINGEZEICHNETEN MÖBEL DIENEN ZUR ILLUSTRATION. ÄNDERUNGEN VORBEHALTEN. FÜR DIE HERSTELLUNG VON EINBAUMÖBEL UNGEEIGNET. DIESES PROJ. BZW. PLAN IST URHEBERRECHTLICH GESCHÜTZT ©